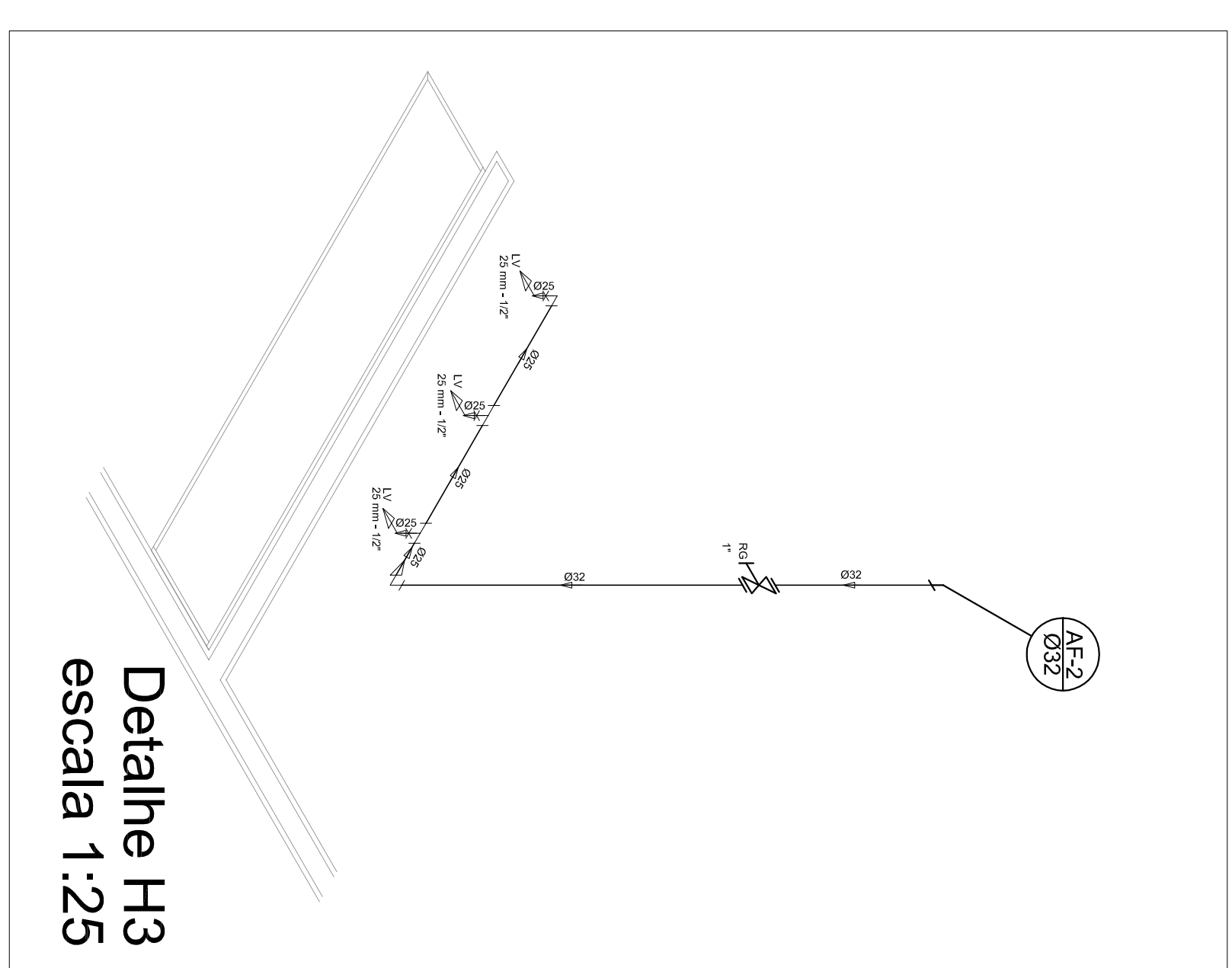
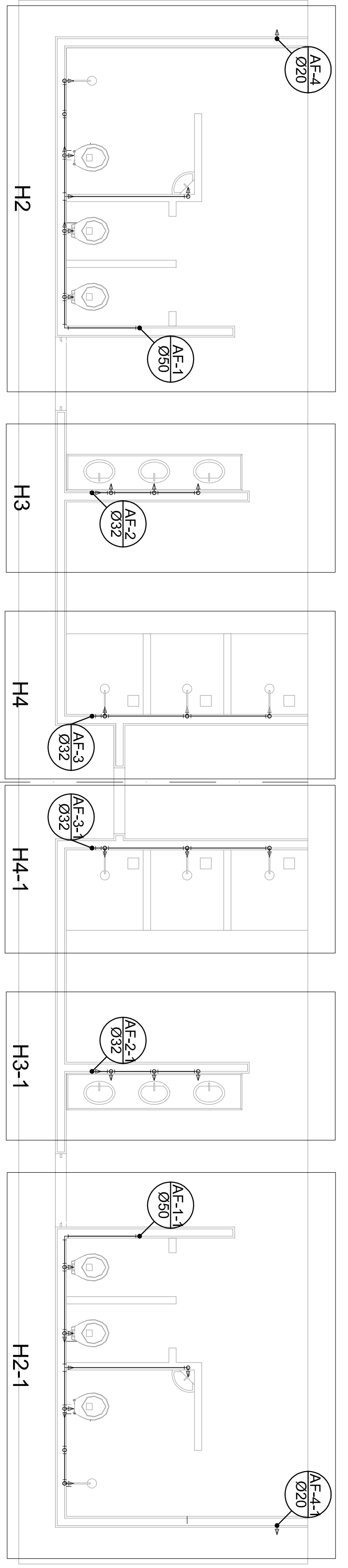


Lista de Materiais

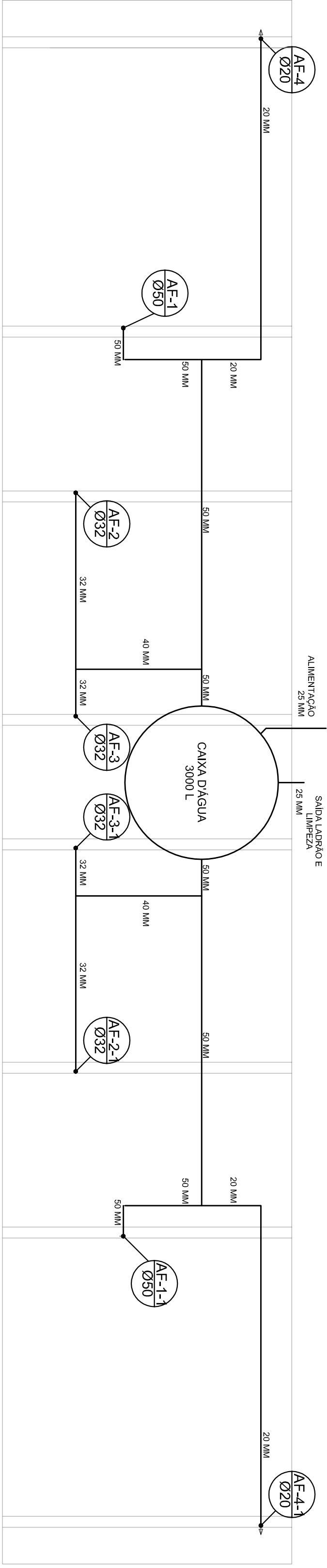
Aparelho	2 PC
Balneario	20mm x 1/2"
Chuveiro	8 PC
Torneira de lavatório	8 PC
Vaso Sanitário p/ Válvula de Descarga de 114"	8 PC
40mm - 1 1/2"	6 PC
Materiais	
Registro de gaveta bruto ABNT	1 PC
3/4"	2 PC
1 1/2"	2 PC
Registro de gaveta c/ campola cromada	2 PC
1 1/2"	2 PC
1"	2 PC
3/4"	2 PC
Registro de pressão c/ campola cromada	2 PC
3/4"	2 PC
PVC Acessórios	8 PC
Engate Maxwell plástico	
1/2 - 30mm	10 PC
PVC Tiroso soldável	
2" - 30mm	8 PC
2" - 30mm	
Adapt sold.c/curto obois-roscas p registro	4 PC
20 mm - 1/2"	12 PC
25 mm - 3/4"	2 PC
50 mm - 1 1/2"	4 PC
Bucha de vedação sold. curta	2 PC
50 mm - 40 mm	2 PC
Bucha de vedação sold. longa	2 PC
40 mm - 25 mm	
40 mm - 90 soldável	11 PC
32 mm	6 PC
50 mm	8 PC
dentro de vedação 90 soldável	4 PC
32 mm	
50 mm	4 PC
dentro de vedação 90 soldável	
32 mm	4 PC
50 mm	2 PC
Linha redução soldável	27 m
90 mm - 20 mm	38 m
Tubos	14 m
20 mm	27 m
25 mm	38 m
32 mm	38 m
40 mm	14 m
50 mm	38 m
T8 90 soldável	38 m
25 mm	5 PC
50 mm	5 PC
90 mm	4 PC
T8 de vedação 90 soldável	4 PC
90 mm - 40 mm	2 PC
União soldável	2 PC
50 mm	6 PC
90 mm	2 PC
Engate Maxwell caixa d'água	3 PC
25 mm	2 PC
50 mm	2 PC
PVC soldável azul c/ bucha-nalão	
Joelho 90° soldável com bucha de nalão	2 PC
40 mm - 7" Redução 90° soldável com bucha de nalão	2 PC
40 mm - Redução 90° soldável com bucha de nalão	16 PC
25 mm - 1/2"	



Detalhe H3
escala 1:25



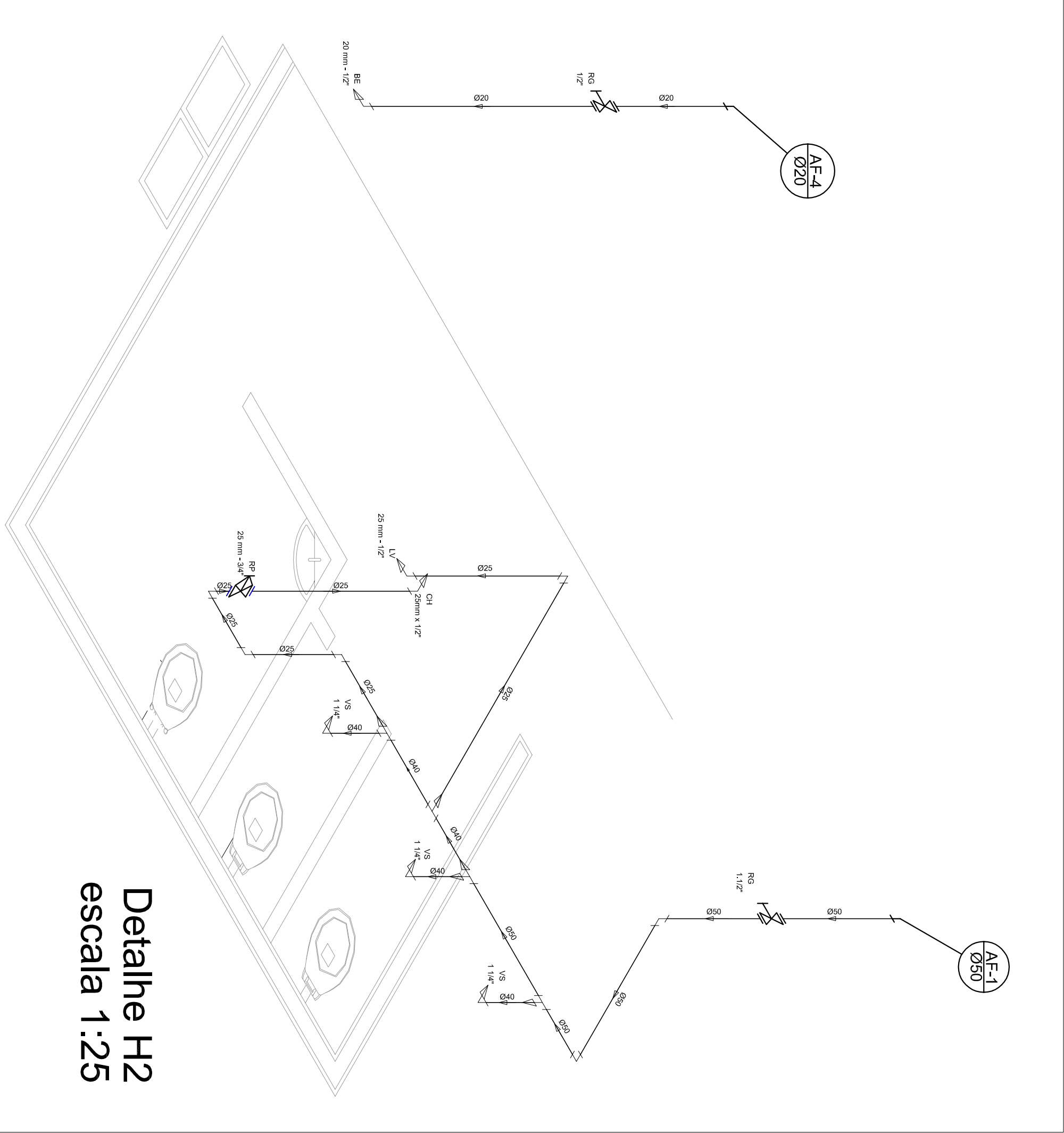
Planta Térreo
escala 1:50



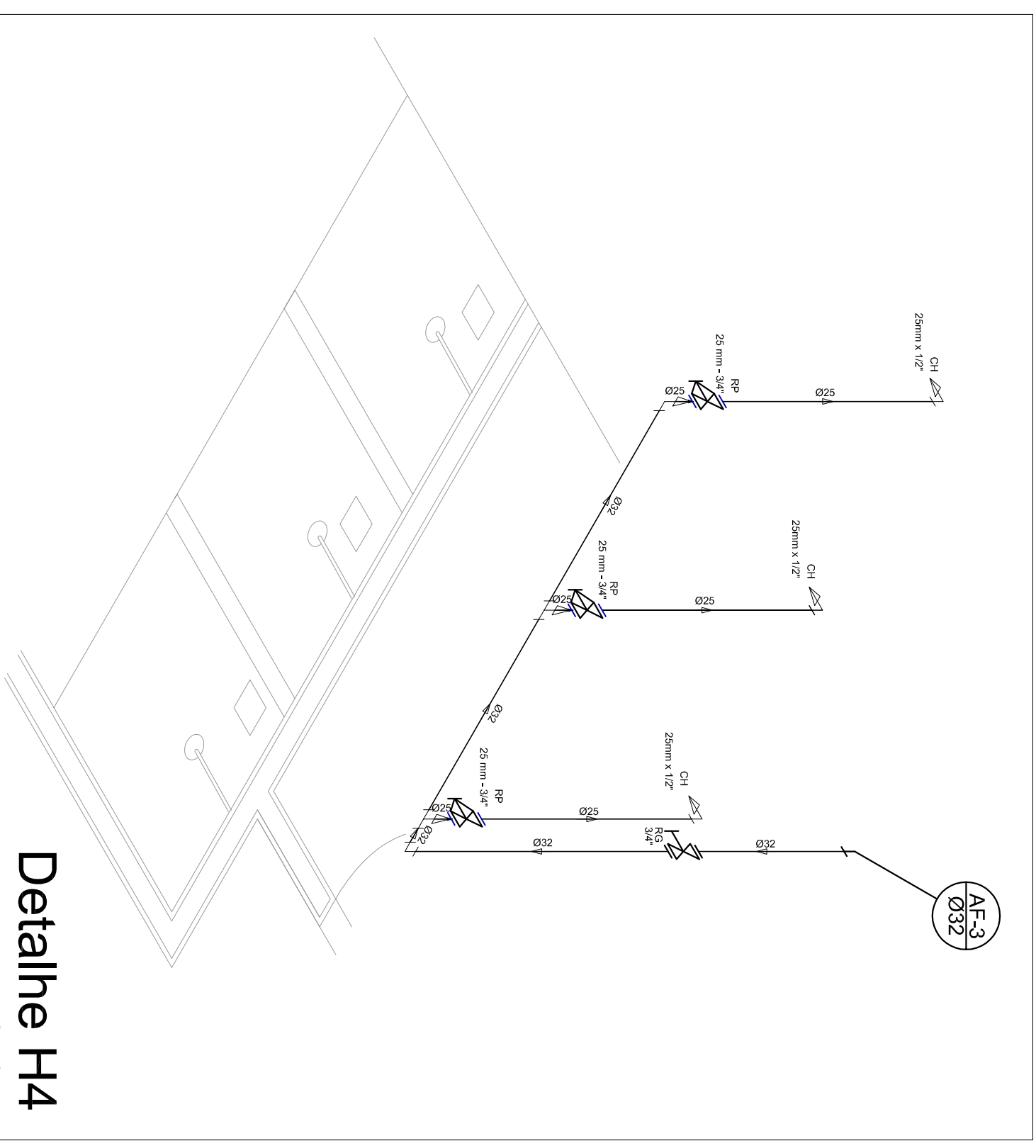
Planta sobre Laje
escala 1:50

Legenda

- Registro bruto gaveta ABNT c/PVC soldável - RG
- Registro de Pressão com PVC soldável - RP
- Registro de gaveta c/campola cromada c/PVC soldável - RG



Detalhe H2
escala 1:25



Detalhe H4
escala 1:25

GOVERNO FEDERAL
BRASIL Ministério da Educação
PAIS RICO E PAIS SEM POBREZA **FNDE** Fundo Nacional de Desenvolvimento da Educação

PROJETO PADRÃO - FNDE

MUNICÍPIO - UF: _____
PROPRIETÁRIO: _____
ENDEREÇO: _____

PROPRIETÁRIO: _____
RESP. TÉCNICO: _____
CREA: _____

DLFO: _____
CREA: _____
RA: _____

OBSERVAÇÕES: _____

CONSEQUENTE
CGEST - Coordenação
Geral de Infraestrutura
Educativa

QUADRA COBERTA
PROJETO HIDRAULICO

PLANTA TÉRREO, PLANTA SOBRE LAJE
E ISOMÉTRICAS

HID

REVISÃO: R.00
R.00
R.00

ESQUA: INICIADA
DATA EMISSÃO: JULHO/2011

PRONCHA: 01/01

FORMATO: A1 (841 X 594)